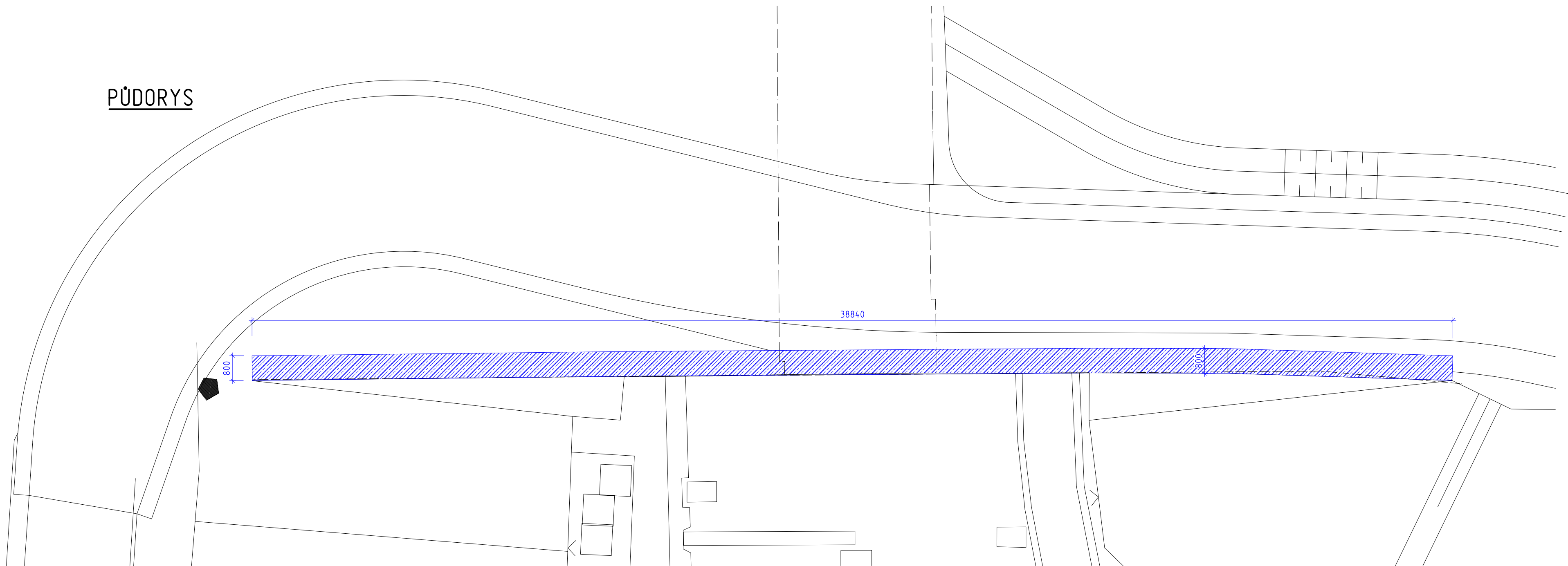
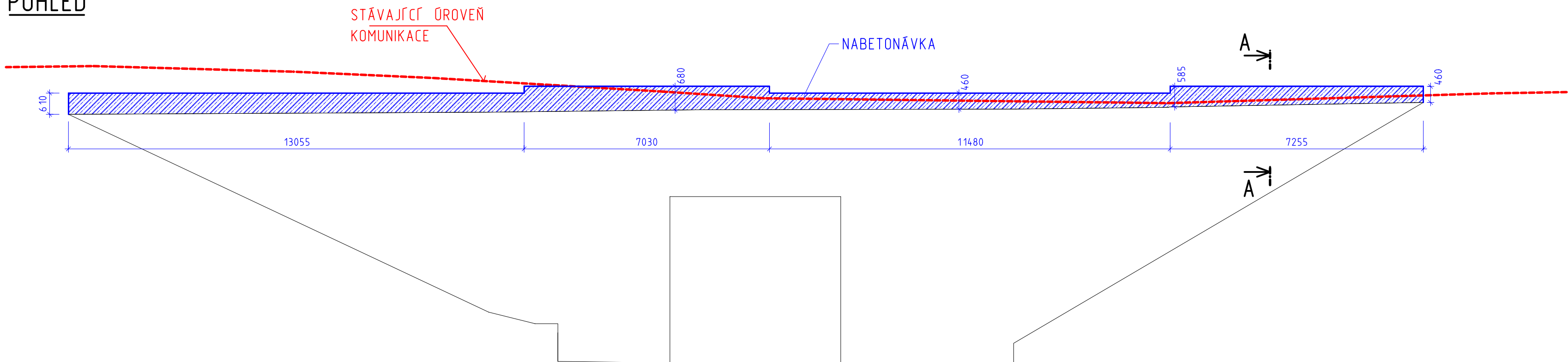


PŮDORYS

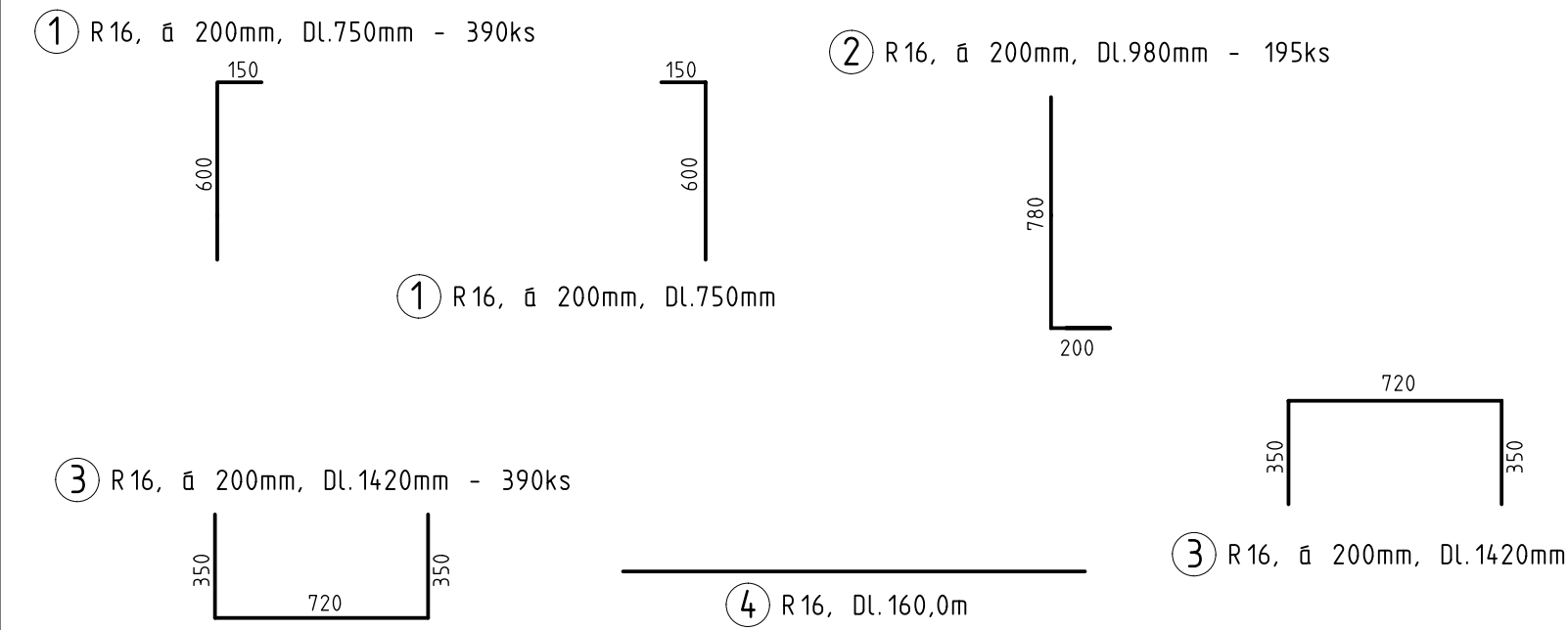
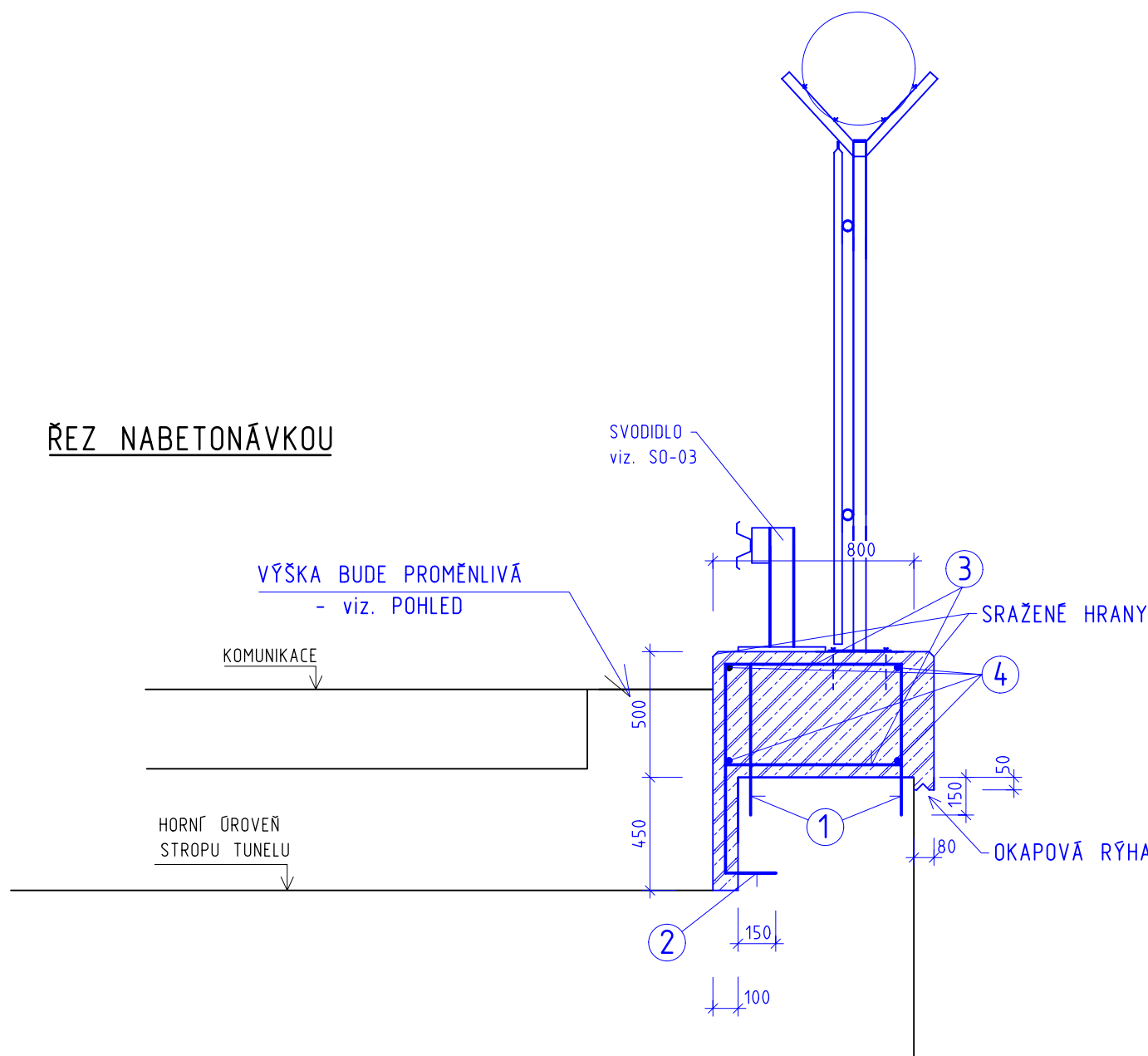


POHLED

POHLED



ŘEZ NABETONÁVKOU



VÝPIS OCELOVÉ VÝZTUŽE

OZN.	POPIS	ϕ	ROZMĚR (mm)	KS	CELKEM (m)	HMOTN. (kg/m)	CELKOVÁ HMOTN.
①	VÝZTUŽ B500A	16	750 mm	390 ks	292,5 m	1,58 kg/m	462,2 kg
②	VÝZTUŽ B500A	16	980 mm	195 ks	191,1 m	1,58 kg/m	302,0 kg
③	VÝZTUŽ B500A	16	1420 mm	390 ks	553,8 m	1,58 kg/m	875,0 kg
④	VÝZTUŽ B500A	16			160,0 m	1,58 kg/m	252,8 kg
CELKEM BEZ PŘÍRÁŽKY = 1892,0 kg							
15% PŘÍRÁŽKA = 283,8 kg							
CELKEM (+15% PŘÍRÁŽKA) = 2175,8 kg							

POZNÁMKY:

- STÁVAJÍCÍ BETONOVÁ KORUNA ZDI BUDE NABETONOVÁNA.
- NA NABETONÁVKU BUDE UKOTVENO SVODIDLO.
- NABETONÁVKA BUDE VYZTUŽENA.
- KOTVENÍ VÝZTUŽE BUDE PROVEDENO POMOCÍ CHEMICKÝCH KOTEV DO VYVRTANÝCH OTVORŮ O ϕ 18mm (S85 ks), HLoubKA VRTU 150mm, CHEMICKÁ KOTVA HIT-HY 200-R.
- NOVÁ NABETONÁVKA BUDE OPATŘENA OCHRANNÝM VODOODPUDIVÝM NÁTĚREM - DVOJNÁSOBNÝ VODOU ŘEDITELNÝ KRYCÍ NÁTĚR NA BETONOVÉ POVRCHY + PENETRAČNÍ NÁTĚR, EPOXIDOVÝ, VODOU ŘEDITELNÝ NA BETONOVÉ POVRCHY.

BETON C30/37 XC4, XD3, XF4
OCEĽ B500A
KRYTÍ VÝZTUŽE - 40mm

C					
B					
A					
OZN.	POPIS ZMĚNY			NAHRAZUJE VÝKR. Č.	DATUM
ZODP.PROJEKTANT	VYPRACOVAL	KRESLIL	KONTROLOVAL		
ING. P. MRKVA	Ing. ŠTKORA	Ing. L. ŠTKORA	A. SINKULOVÁ		
KRAJ OSTECKÝ	MČ CHOMUTOV				
OBJEDNATEL	POVODÍ OHŘE s.p., BEZRUCOVA 4219, 430 03 CHOMUTOV			Spařická 599, Spařice	
AKCE	VDN - Zabezpečení objektu			ČÁST	S
	a VDN - Zabezpečení areálu - osvětlení			DATUM	červenec/2019
	SO 01 - VENKOVNÍ OPLOCENÍ			STUPEŇ	DPS
				Č. ZAKÁZKY	1913
VÝKRES	BETONOVÁ NABETONÁVKA			MĚŘÍTKO	Č.VÝKRESU
				1 : 25	S-09

Bohemia Arch/071122/ROZPISKA PROJEKTU BEZ SUBORDINACE